

# Pla Estratègic

2026-2030



La nostra  
ricerca, **la salut**  
**del futur**

Editor/Edited by



Av. Alcalde Rovira Roure, 80  
25198 Lleida  
[www.irbllleida.cat](http://www.irbllleida.cat)  
DL: L 1005-2025  
©IRB Lleida, 2026

06-27

CAT

**Pla  
Estratègic**  
2026-2030

# Pla Estratègic

2026-2030

## Índex

Presentació	07
L'IRBLeida	09
Missió, visió i valors	10
Governança	11
Organigrama	12
Resum executiu	13
Objectius estratègics	14
Eixos i línies estratègics	18

# Presentació

El Pla Estratègic 2026-2030 de l'IRBLleida estableix el marc de referència que orientarà l'activitat de l'Institut durant els pròxims anys, definint de manera sintètica els objectius, els eixos i les línies estratègiques. En continuïtat amb plans anteriors, aquest document constitueix una eina clau de planificació i governança per al conjunt de l'IRBLleida, al servei de l'enfortiment de la recerca biomèdica a Lleida. El Pla es fonamenta en una anàlisi rigorosa de la situació actual de l'Institut i dels principals reptes científics, socials i organitzatius a què haurà de donar resposta en el futur immediat.

Aquest Pla Estratègic és el resultat d'un ampli procés de reflexió compartida amb les principals institucions i entitats que configuren el sistema de recerca i innovació en salut del territori. Des d'una visió de corresponsabilitat institucional, totes coincideixen en la necessitat de prioritzar projectes conjunts, reforçar les aliances estratègiques i avançar en la captació de recursos que permetin garantir una investigació d'excel·lència, amb impacte real en la salut de la ciutadania.

**L'IRBLleida referma la seva voluntat de consolidar-se com a centre de recerca de referència a escala europea. A aquest efecte, l'Institut aposta per impulsar la generació de coneixement científic en àrees estratègiques alineades amb els grans reptes en salut,**



**8 reforçar la cooperació entre els grups de recerca i promoure projectes multidisciplinaris que aprofitin de manera òptima les capacitats diferencials de l'IRBLleida.**

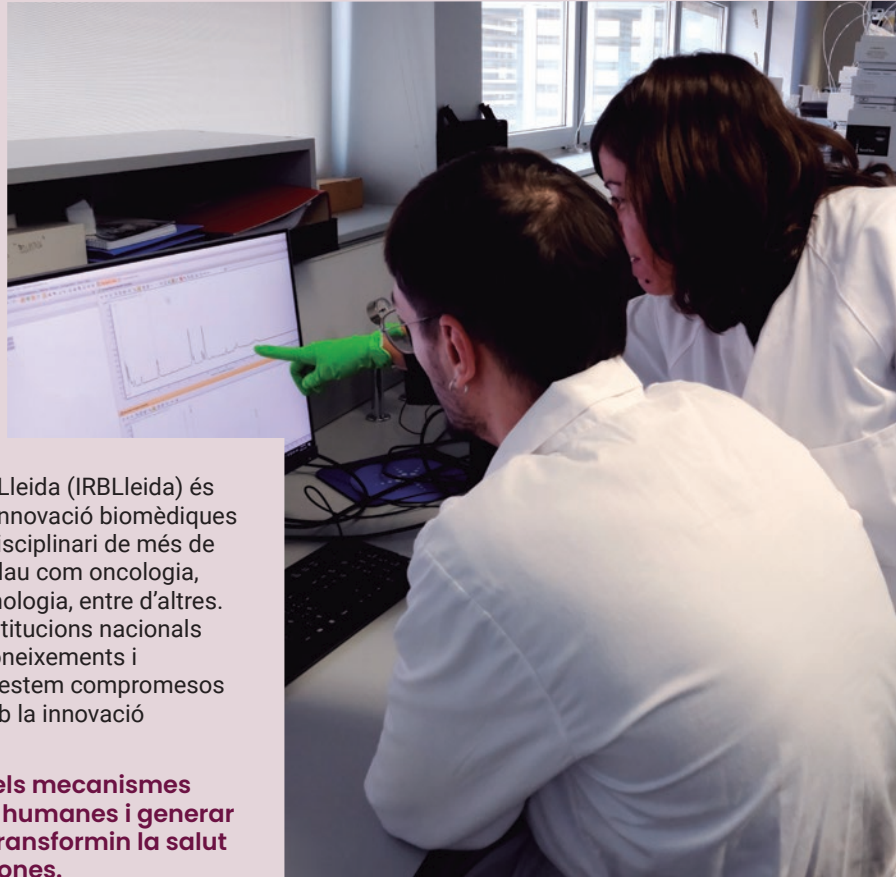
L'IRBLleida disposa d'un entorn científic altament competitiu, amb grups de recerca de reconegut prestigi i personal altament qualificat. En aquest context, l'Institut assumeix el compromís de reforçar la seva projecció i posicionament en l'àmbit europeu i internacional, afavorint la participació en xarxes i projectes estratègics, sempre en estreta connexió amb la societat lleidatana. Tot això s'ha de veure acompanyat d'un impuls decidit a les activitats d'innovació i transferència, en col·laboració amb els agents clau de l'ecosistema local, amb l'objectiu de maximitzar l'impacte social, sanitari i econòmic de la investigació que es desenvolupa a l'IRBLleida.

El pla defineix nou objectius estratègics sobre els quals s'estructuren els eixos estratègics i que es detallen tot seguit. Com a responsable de l'IRBLleida, assumeixo el compromís de liderar-ne la implementació, garantint una execució rigorosa, integradora i transparent, en diàleg permanent amb la societat i amb les institucions del territori.

**Diego Arango del Corro**  
Director de l'IRBLleida



# L'IRBLleida



L'Institut de Recerca Biomèdica de Lleida (IRBLleida) és una institució pionera en recerca i innovació biomèdiques des del 2004. Amb un equip multidisciplinari de més de 600 persones, treballem en àrees clau com oncologia, neurociència, cardiologia i endocrinologia, entre d'altres. Fomentem la col·laboració amb institucions nacionals i internacionals a fi de compartir coneixements i tecnologies d'avantguarda. A més, estem compromesos amb la formació de nou talent i amb la innovació constant en biomedicina.

**El nostre objectiu és entendre els mecanismes fonamentals de les patologies humanes i generar descobriments científics que transformin la salut i la qualitat de vida de les persones.**

# Missió, visió i valors



## Missió

**Generar coneixement d'excel·lència**, capaç d'impactar en la salut i la qualitat de vida de la població, i fer-ho amb una marcada vocació internacional i d'inclusió del potencial territorial



## Visió

Ser un **referent competitiu a escala internacional** en la recerca i la innovació en salut, demostrant valors ètics i impulsant la sostenibilitat, el treball multidisciplinari i la cooperació interna i externa.



## Valors

A l'IRBLleida creiem que els valors desenvolupen virtuts i que, desplegats diàriament en el nostre ambient, beneficien el nostre entorn i la societat en general. El nostre saber fer se centra en els valors següents: **responsabilitat, respecte i igualtat, rigor, generositat en la sinergia, independència de judici, compromís social, lideratge i il·lusió.**

# Governança

---

**Patronat:** òrgan encarregat de la representació i la direcció superior i la gestió de l'IRBLleida, amb totes les facultats necessàries per complir les finalitats fundacionals.

---

**Comissió delegada:** òrgan encarregat d'executar els acords que adopta el Patronat i que li delega expressament; així mateix, és responsable del seguiment ordinari i de l'impuls de les activitats de l'IRBLleida.

---

**Comitè científic extern:** òrgan assessor del Patronat en les tasques que li són encomanades amb l'objectiu de vetllar per la qualitat científica de l'IRBLleida, així com del director científic —que ha de ser secretari d'aquest òrgan— en el desenvolupament de les seves funcions.

---

**Comitè científic intern:** òrgan assessor de l'IRBLleida per a les línies estratègiques i de funcionament, l'objectiu del qual és impulsar i coordinar l'activitat científica. També dona suport a l'avaluació de les diferents convocatòries de l'IRBLleida i a l'avaluació de projectes. Aquest òrgan no té funcions de gestió o de representació de l'IRBLleida.

---

**Els principals òrgans i comitès que integren l'estructura organitzativa de l'IRBLleida es resumeixen a continuació:**

---

**Consell empresarial:** òrgan consultiu directe que col·labora estretament amb el Patronat i l'equip directiu de l'Institut. És compost per directors generals i gerents generals d'empreses del sector sanitari dedicades a dades, diagnòstics o tractaments sanitaris, així com per institucions relacionades amb la innovació i la promoció econòmica. La seva missió principal és contribuir activament a l'assoliment dels objectius de l'Institut en l'àmbit de la innovació.

---

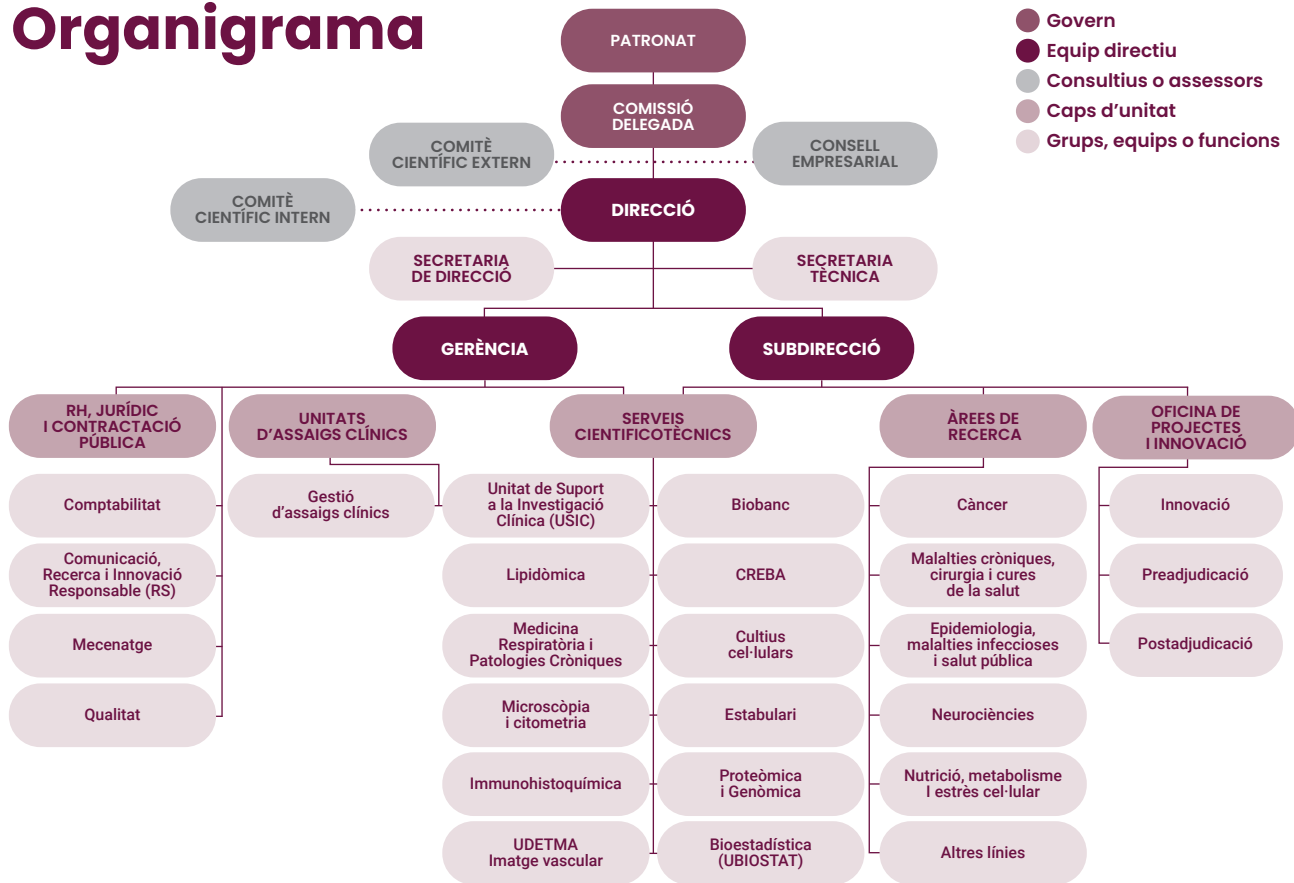
**Direcció:** s'encarrega de dirigir, coordinar i impulsar les activitats de recerca de l'IRBLleida i és responsable d'executar i fer complir els acords del Patronat relatius a les matèries de la seva competència. Presideix el CCI i ostenta la secretaria del CCE.

---

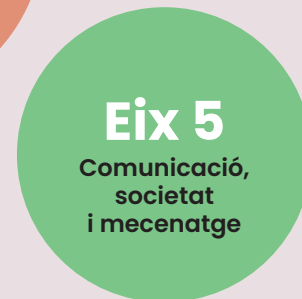
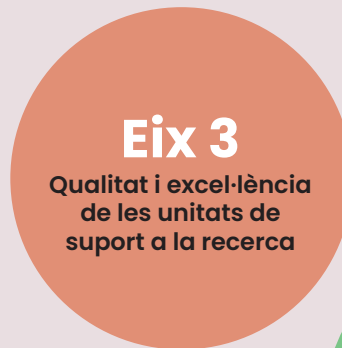
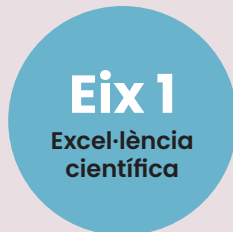
**Gerència:** responsable de l'estructura de gestió de l'Institut i de la realització adequada de les tasques administratives de l'IRBLleida.

---

# Organigrama



# Resum executiu



Per elaborar aquest Pla Estratègic s'ha dut a terme una anàlisi interna i de l'entorn de l'IRBLleida amb el propòsit de fer un diagnòstic de situació. A partir de les conclusions de l'anàlisi, s'ha desenvolupat una reflexió estratègica per identificar els objectius i les principals línies d'actuació. La planificació estratègica s'ha basat en la formulació dels plans d'acció que s'han de desenvolupar en els pròxims anys, així com en els indicadors de seguiment.

L'anàlisi ha tingut la implicació de persones, entitats, organismes reguladors i agents clau que integren l'IRBLleida. Així mateix, s'han fet entrevistes a agents d'interès de l'entorn de l'R+D+I en salut de la regió.

**Com a resultat d'aquest procés, s'han definit cinc eixos estratègics, dins dels quals s'articulen cinc línies estratègiques, orientades a la consecució dels nou objectius estratègics establerts en el Pla Estratègic 2026-2030.**

# Objectius estratègics

Com a resultat de la reflexió participativa, s'han definit **9 objectius estratègics per al període 2026-2030** sobre els quals s'estructuren els eixos estratègics.

## Eix 1

### OBJECTIUS

#### OE.1

**Consolidar l'excel·lència científica promovent la recerca bàsica i translacional d'alt impacte i afavorint la col·laboració interdisciplinària, amb un focus especial en la internacionalització.**

#### OE.2

**Incrementar la capacitat i el lideratge en recerca clínica, facilitant la integració de l'activitat investigadora en la pràctica assistencial i promovent la participació activa en projectes i assaigs clínics.**

## Eix 2

### OBJECTIUS

#### OE.3

**Fomentar una cultura innovadora, incentivant la creativitat, l'emprenedoria i la generació de solucions disruptives en tots els nivells de l'institut i en l'àmbit hospitalari.**

#### OE.4

**Impulsar la transferència de coneixement, promovent la protecció, la valorització i l'aplicació efectiva dels resultats de recerca a l'entorn sanitari, social i productiu.**

## Eix 3

### OBJECTIUS

#### OE.5

Optimitzar la gestió de la recerca i els serveis científicotècnics, assegurant-ne la qualitat, per facilitar i impulsar l'activitat desenvolupada a l'institut.

#### OE.6

Impulsar la captació i la retenció de talent científic mitjançant un entorn professional atractiu, el suport al desenvolupament de la carrera i mesures que afavoreixin el creixement del personal investigador, la igualtat d'oportunitats i la perspectiva de gènere en la recerca.

## Eix 4

### OBJECTIUS

#### OE.7

Enfortir les aliances i la cooperació institucional, tant interna com externa, per potenciar sinergies, compartir recursos i augmentar la projecció nacional i internacional de l'institut.

## Eix 5

### OBJECTIUS

#### OE.8

Impulsar la comunicació interna i la cultura organitzativa, afavorint la cohesió, la participació i el sentit de pertinença dels professionals de l'Institut.

#### OE.9

Potenciar la projecció social, la difusió del coneixement científic i la comunicació externa i el mecenatge, incrementant la visibilitat institucional i la implicació de la societat en l'activitat de l'institut i en la captació de recursos addicionals per a la recerca.

# Eixos i línies estratègics

El pla estratègic s'estructura en eixos prioritaris que aborden els grans reptes de l'institut, desenvolupats a través de línies d'actuació i plans específics.

**Eix 1****Excel·lència científica**

---

**Eix 2****Innovació i transferència de coneixement**

---

**Eix 3****Qualitat i excel·lència de les unitats de suport a la recerca**

---

**Eix 4****Aliances institucionals**

---

**Eix 5****Comunicació, societat i mecenatge**

---

---

**OE.1**

---

**Línia 1.1 Impuls de la recerca bàsica i translacional**

- 1.1.1 Pla d'implementació dels programes de recerca transversals
- 1.1.2 Pla d'enfortiment de l'activitat científica

---

**OE.2**

---

**Línia 1.2 Impuls de la recerca clínica**

- 1.2.1 Pla de promoció de l'activitat investigadora dels professionals sanitaris
- 

---

**OE.3**

---

**Línia 2.1 Reforç de l'activitat i la cultura innovadora**

- 2.1.1 Pla de dinamització i gestió de la innovació

---

**OE.4**

---

**Línia 2.2 Transferència de resultats**

- 2.2.1 Pla de foment de la valorització i la transferència
- 

---

**OE.5**

---

**Línia 3.1 Serveis científicotècnics, CREBA i equips d'ús comú**

- 3.1.1 Pla d'impuls dels serveis científicotècnics i gestió de les seves infraestructures i espais

---

**OE.6**

---

**Línia 3.2 Suport indirecte a la recerca**

- 3.2.1 Pla de gestió de la recerca i política d'espais
  - 3.2.2 Pla de gestió de persones i desenvolupament professional
- 

---

**OE.7**

---

**Línia 4.1 Relació entre les entitats que formen l'institut**

- 4.1.1 Pla d'enfortiment de relacions
- 

---

**OE.8**

---

**Línia 5.1 Relacions externes**

- 5.1.1 Pla d'enfortiment d'aliances i col·laboracions externes

**Línia 5.2 Comunicació i difusió del coneixement científic**

- 5.2.1 Pla de comunicació interna, externa i divulgació científica

---

**OE.9**

---

**Línia 5.3 Relació amb la societat i mecenatge**

- 5.3.1 Pla de participació ciutadana i mecenatge
-

# E1



# Eix estratègic 1

## Excel·lència científica

---

### Línia 1.1 Impuls de la recerca bàsica i translacional

---

#### 1.1.1 Pla d'implementació dels programes de recerca transversals

**Finalitat:** estructurar i posar en marxa programes de recerca transversals que contribueixin a la diferenciació de l'IRBLleida i al seu posicionament com a referent en aquests àmbits.

#### 1.1.2 Pla d'enfortiment de l'activitat científica

**Finalitat:** enfortir i dinamitzar la recerca bàsica i translacional d'impacte en l'Institut, promovent la generació de coneixement científic d'excel·lència amb el focus en la internacionalització.

---

### Línia 1.2 Impuls de la recerca clínica

---

#### 1.2.1 Pla de promoció de l'activitat investigadora dels professionals sanitaris

**Finalitat:** fomentar i consolidar la participació activa del personal assistencial en projectes de recerca i assaigs clínics.

---

# E2



# Eix estratègic 2

## Innovació i transferència de coneixement

---

### Línia 2.1 Reforç de l'activitat i la cultura innovadora

---

#### 2.1.1 Pla de dinamització i gestió de la innovació

**Finalitat:** consolidar una cultura innovadora en tots els nivells de l'Institut i en l'àmbit assistencial, promovent mecanismes per donar suport, reconeixement i impuls a la generació d'idees amb alt potencial transformador. Participar en iniciatives d'innovació transformativa en col·laboració amb agents clau del territori.

---

### Línia 2.2 Transferència de resultats

---

#### 2.2.1 Pla de foment de la valorització i la transferència

**Finalitat:** fomentar la valorització i la transferència dels actius derivats dels resultats de recerca mitjançant estratègies actives de col·laboració amb empreses i el desenvolupament de solucions innovadores amb potencial de mercat o ús clínic.

---

# E3



# Eix estratègic 3

## Qualitat i excel·lència de les unitats de suport a la recerca

---

### Línia 3.1 Serveis científicotècnics, CREBA i equips d'ús comú

---

#### 3.1.1 Pla d'impuls dels serveis científicotècnics (SCT) i gestió de les seves infraestructures i espais

**Finalitat:** optimitzar les plataformes de recerca i els equips d'ús comú per garantir un servei adequat a les necessitats dels investigadors.

---

### Línia 3.2 Suport indirecte a la recerca

---

#### 3.2.1 Pla de gestió de la recerca i política d'espais

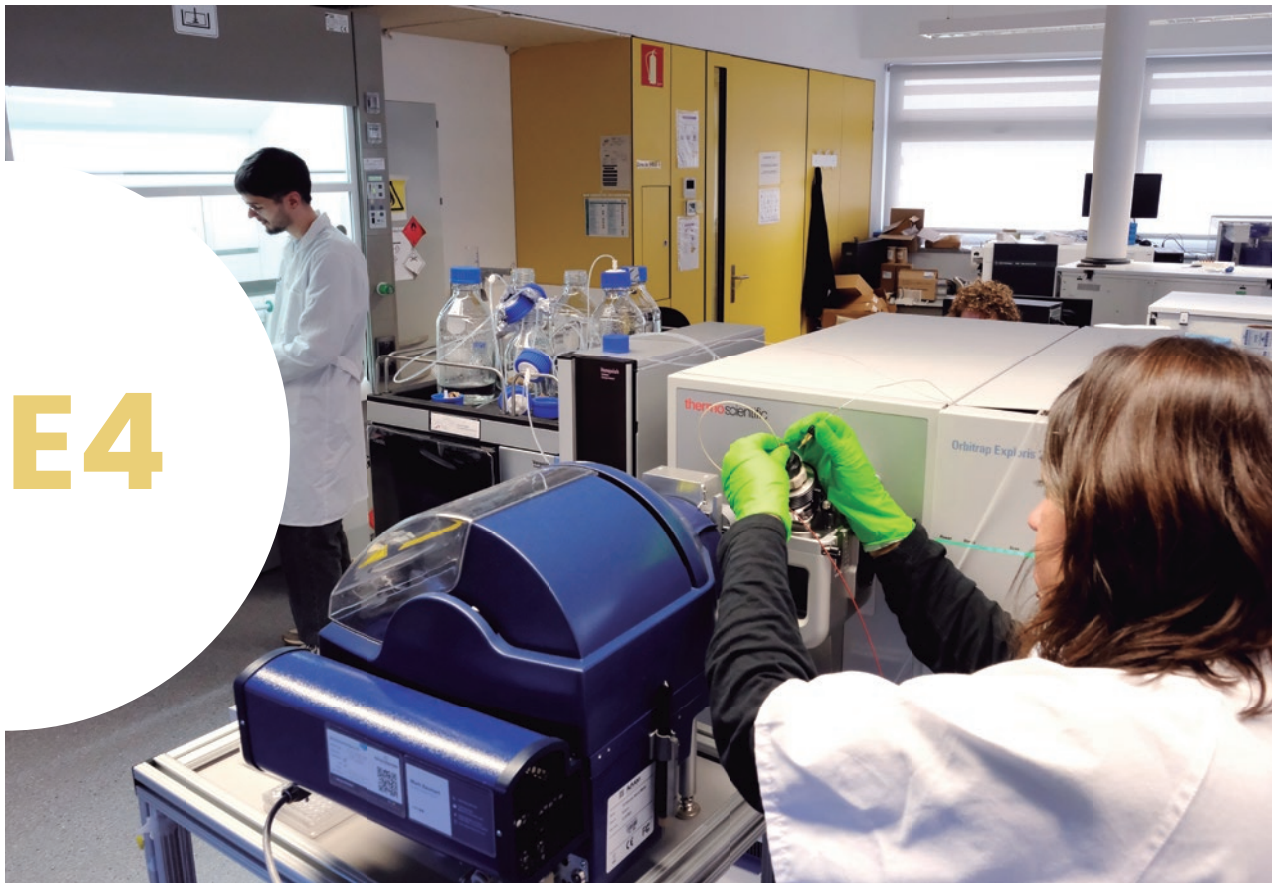
**Finalitat:** consolidar les unitats de gestió, millorant l'eficiència operativa en els processos per contribuir a l'impuls de l'activitat de l'Institut i a l'optimització d'espais.

#### 3.2.1 Pla de gestió de persones i desenvolupament professional

**Finalitat:** desenvolupar i retenir talent, alineant la gestió de persones amb els principis de l'estratègia HRS4R i els estàndards europeus en recerca.

---

## E4



# Eix estratègic 4

## Aliances institucionals

---

### Línia 4.1 Relació entre les entitats que formen l'IRBLleida

---

#### 4.1.1 Pla d'enfortiment de relacions (1/2)

**Finalitat:** consolidar la integració entre les entitats que formen l'Institut per abordar reptes comuns, compartir capacitats promovent una gestió eficient dels recursos i construir una comunitat científica sòlida d'excel·lència.

---

### Línia 4.2 Relacions externes

---

#### 4.2.1 Pla d'enfortiment d'aliances i col·laboracions externes

**Finalitat:** reforçar la connexió amb institucions de recerca biomèdica i centres de desenvolupament tecnològic per posicionar l'Institut com a soci estratègic, ampliant les capacitats científiques i l'impacte de la recerca.

---

# E5



# Eix estratègic 5

## Comunicació, societat i mecenatge

27

---

### Línia 5.1 Comunicació externa i difusió del coneixement científic

---

#### 5.1.1 Pla de comunicació interna, externa i divulgació científica

**Finalitat:** impulsar la comunicació interna i externa seguint les directrius del Pla de Comunicació. Impulsar la difusió del coneixement científic entre la comunitat investigadora i el públic general.

---

---

### Línia 5.2 Relació amb la societat i el mecenatge

---

#### 5.2.1 Pla de participació ciutadana i mecenatges

**Finalitat:** fomentar una relació bidireccional entre l'Institut i la societat que afavoreixi la participació de la ciutadania en l'activitat de l'Institut i en la captació de recursos per a la recerca.

---





**La nostra  
ricerca, la salut  
del futur**

# Pla Estratègic

2026-2030

